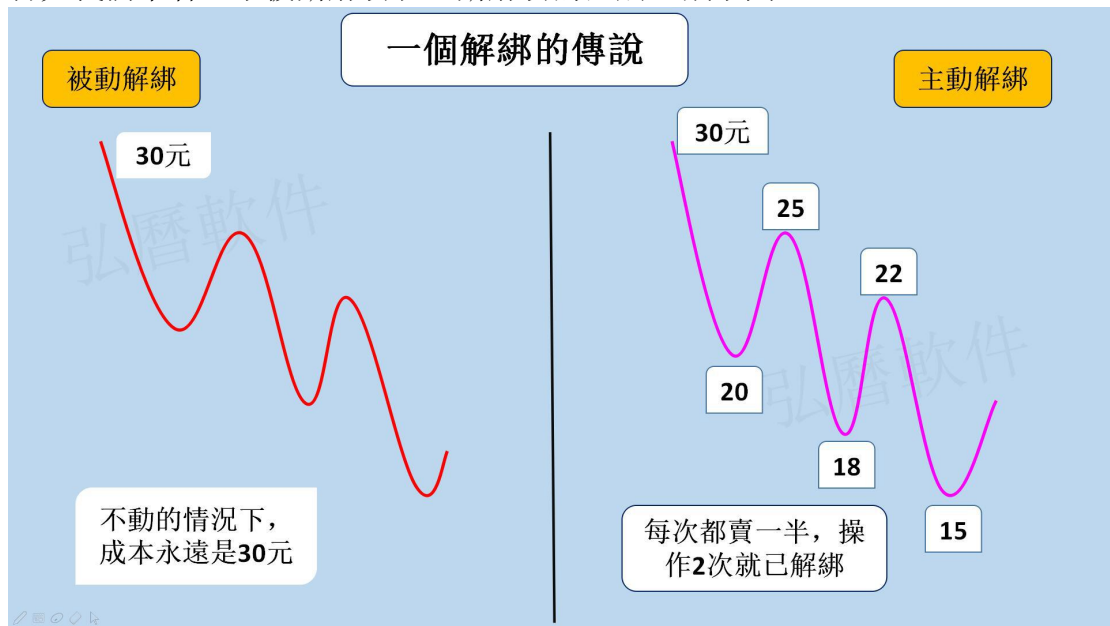


主動解套

俗話說：常在河邊走，哪有不濕鞋！相信常年在股市裏面搵食的各位，也會面臨著股票被綁的局面，被綁了點算？之前也做過調查，一些人會選擇死守這支股票，少數人會選擇主動去解套，玩玩高拋低吸，等價換股，而更多的人則是，知道要主動去解套，奈何找不到方法，How?

首先我們來看一下被動解套和主動解套的區別，戳下圖：

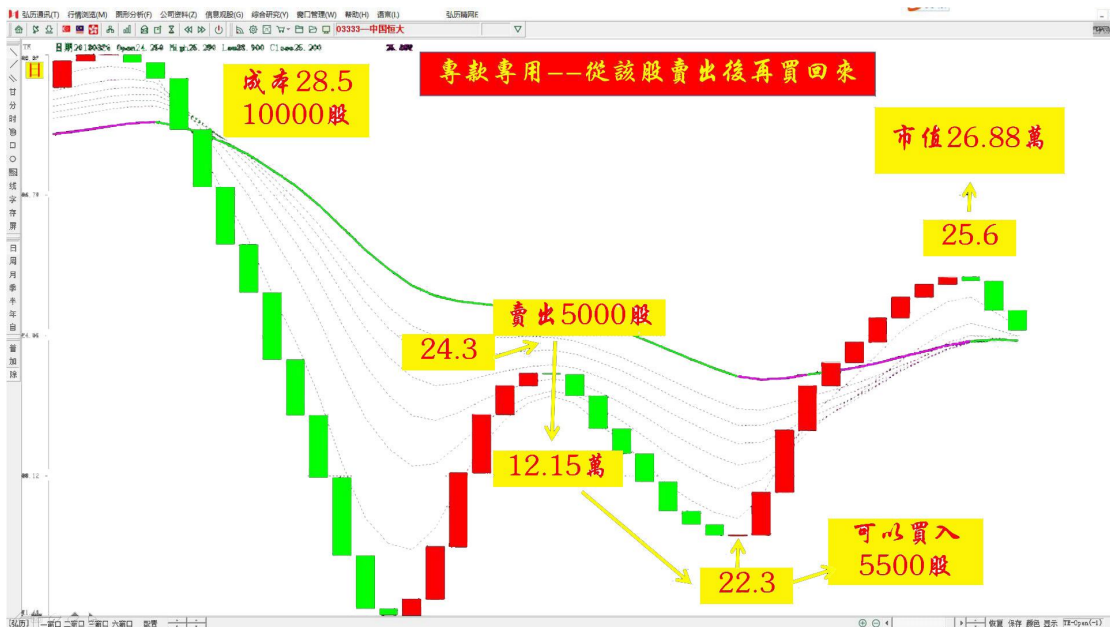
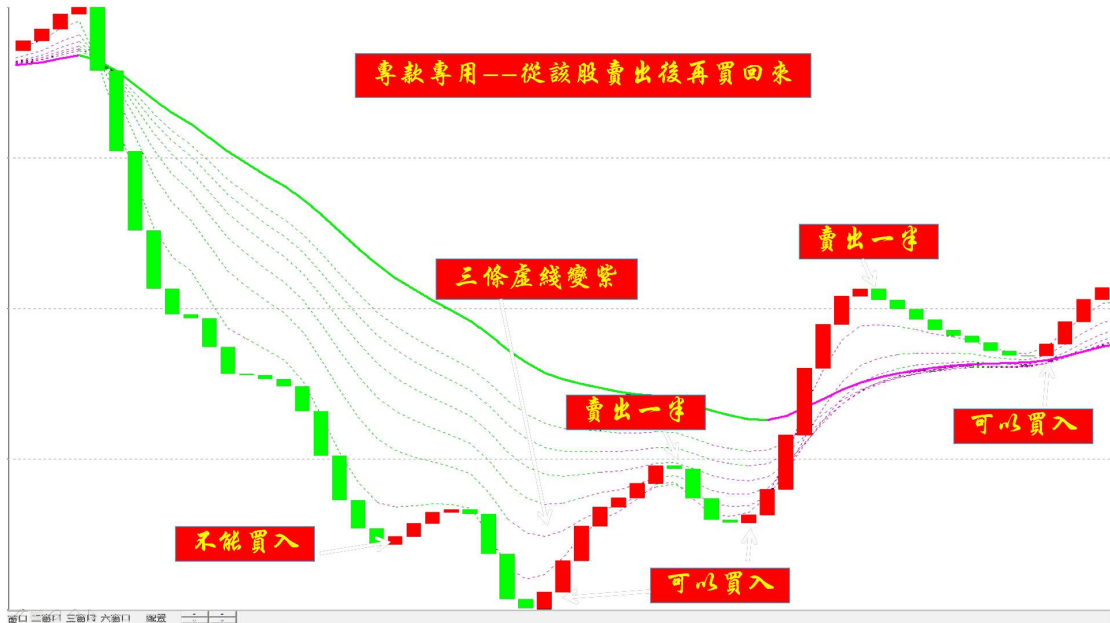


剛也說到了，難點在於如何識別高點和低點？什麼樣的反彈可以參與？**首先是止跌的股票，其次是這支股票要有足夠的上漲能量，最後是他的反彈空間必須足夠大。**三個條件必須同時滿足，缺一不可！



如何確定以上三個條件？我們利用弘曆軟件特色指標--趨勢王一起來看看具體的操作細節：

- 1、止跌—趨勢王綠柱變成第一個紅柱
- 2、足夠上漲的能力—三條及以上虛線變紫
- 3、反彈空間足夠大—紅柱離主線足夠遠



好了，今天的內容就到這裏，您學會了嗎？

